

Tipps und Tricks zum PUPIL Connect für Eltern

Nutzen Sie die Chat-Funktion

Der persönliche Austausch mit allen Mitarbeiter/innen der PS NLZ ist über die Chat-Funktion möglich. Mit dem + erstellen Sie einen neuen Chat und finden dort die Liste mit allen Lehrpersonen, Hauswarten, Klassenassistenten, Tagesstruktur-Betreuerinnen, Schulleiterinnen und der Schulverwaltung. Für persönliche Nachrichten an Einzelpersonen ist die Funktion «Anklopfen» in den Gruppen-Chats unbedeutend. Aus Datenschutzgründen ist der Vorname der Lehrperson nicht ausgeschrieben. Eltern untereinander können nicht kommunizieren.

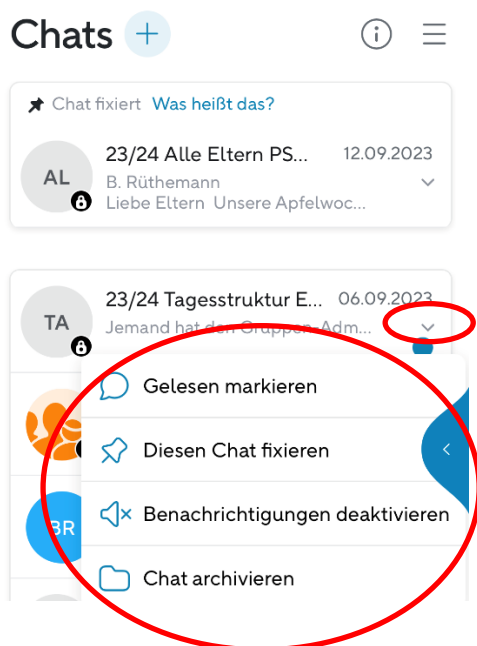


Nutzen Sie die Chat-Funktion effizient

Stellen Sie sicher, dass Sie alle relevanten Fragen und Anliegen mit der Schule über die Chat-Funktion besprechen. Verwenden Sie eine klare und präzise Sprache und versuchen Sie, die Fragen in einer Nachricht zu bündeln, anstatt mehrere separate Nachrichten zu senden.

Übersicht der Chats

Die Liste der Chats können Sie übersichtlicher gestalten, wenn Sie ungebrauchte / erledigte Chats archivieren oder die meistgebrauchten Chats oben fixieren. Sobald der Chat wieder aktiv ist, erscheint der archivierte Chat wieder oben. Die Chats können nicht gelöscht werden.

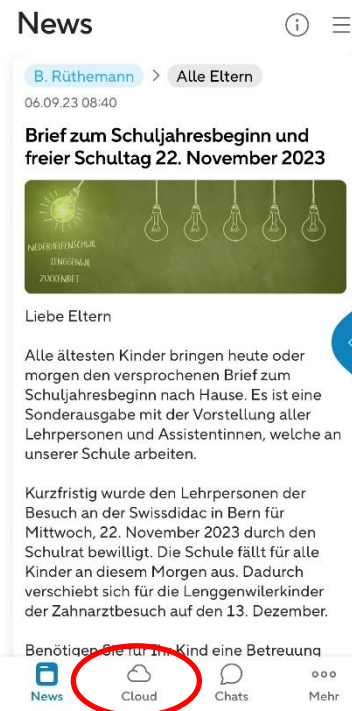


Funktion NEWS

News sind wichtige Bekanntmachungen, die auch mehrere Gruppen und Einzelpersonen betreffen können. News sind vergleichbar mit einer Art Rundmail oder einer digitalen Durchsage, diese erfolgen durch die Schulleitung oder Schulverwaltung.

Nutzen Sie die Cloud-Funktion für den Datenaustausch

Für jede Gruppe wird automatisch ein eigener Gruppen-Ordner erstellt. Dort werden die Anhänge aus dem dazugehörigen Chat gesammelt. Also Elternbriefe, Schwimmplan etc. sind jederzeit schnell und einfach in der Cloud zu finden.



PUSH-Benachrichtigung

Sobald Sie eine Push-Benachrichtigung erhalten und draufklicken, sind Sie im zuletzt verwendeten Account. Die Push-Mitteilung kann nicht unterscheiden, von welcher Schule die neue Mitteilung kommt!

Login Absenzenportal

Das zusätzliche Login im Elternportal ist eine Sicherheitseinstellung und dient zu Datenschutzzwecken.

Gemeldete Absenzen

Die gemeldete Absenz wird erst am Ende des Tages durch die Klassen-Lehrperson visiert. Die Absenz muss für die betroffenen Lehrpersonen und die Tagesstruktur den ganzen Tag sichtbar bleiben. Die Funktion der Visierung ist nicht als Lesebestätigung für die Eltern vorgesehen. Im Normalfallfall klappt es bestens mit den im Elternportal erfassten Absenzen und falls dies ausnahmsweise nicht der Fall sein sollte, werden Sie von der Lehrperson kontaktiert.

Gerne verweisen wir Sie auch auf die Videoanleitungen auf [PUPIL Connect - Eltern | Pupil AG](#)